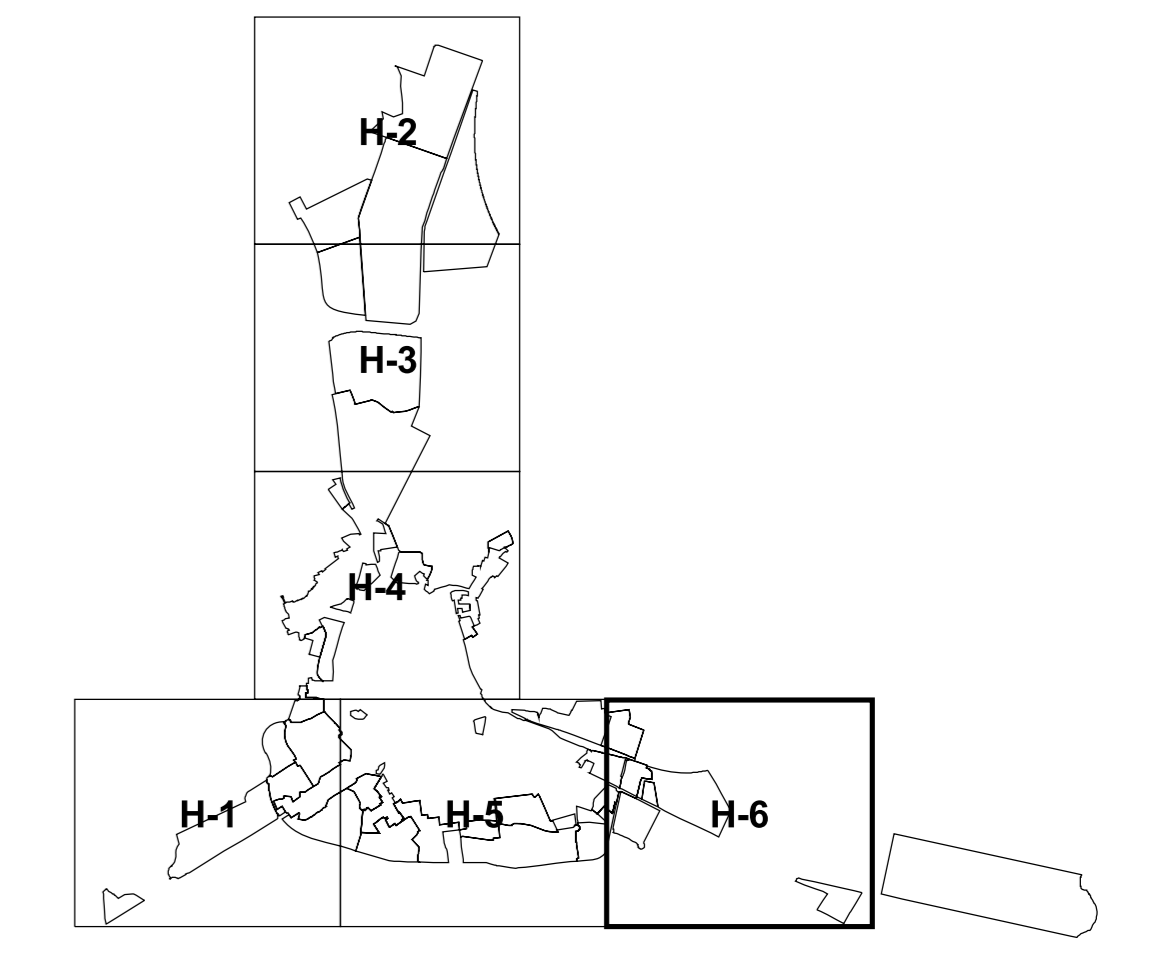


- LIMITE SECTOR
- LIMITE UNIDAD DE EJECUCION
- LIMITE SUELO URBANO
- DELIMITACION DEL CONJUNTO HISTORICO DE HELLIN
- DELIMITACION DEL ENTORNO DEL CONJUNTO HISTORICO DE HELLIN

- 11- VIVIENDA TRADICIONAL
- 12- TERMINACION DE CASCO G1
- 12- TERMINACION DE CASCO G2
- 13- ENSANCHE
- 14- BLOQUE ABIERTO
- 15- UNIFAMILIAR ALTA DENSIDAD
- 16- UNIFAMILIAR AISLADA
- 15/G2- UNIFAMILIAR ALTA DENSIDAD 17- CONDOMINIO
- 21- COMERCIAL
- 31- INDUSTRIA ADOSADA
- 32- INDUSTRIA PAREADA
- 33- INDUSTRIA AISLADA
- 34- INDUSTRIA EN GRAN PARCELA
- 35- INDUSTRIA DE TRANSFORMACION
- 36- CONDOMINIO INDUSTRIA NIDO
- 41- EQUIPAMIENTO SISTEMA LOCAL
- 41- EQUIPAMIENTO SISTEMA GENERAL
- 42- ESTACION DE SERVICIO
- 43- ZONAS VERDES Y ESPACIOS LIBRES SISTEMA LOCAL
- 43- ZONAS VERDES Y ESPACIOS LIBRES SISTEMA GENERAL

- TIPO DE EQUIPAMIENTO**
- ED- EDUCATIVO
 - CU- CULTURAL
 - RE- RELIGIOSO (Privado)
 - DE- DEPORTIVO
 - SO- SOCIAL
 - SA- SANITARIO
 - SER- SERVICIOS PÚBLICOS
 - SEP- SERVICIOS PRIVADOS



TEXTO REFUNDIDO. ENERO 2010

AYUNTAMIENTO DE HELLÍN		NUM. HOJA H-6
PLAN DE ORDENACION MUNICIPAL		
NUM. EXPEDIENTE: 22/2010	CARTOGRAFIA: CARDINAL S.L.	FECHA: Mayo 2009
TRAZADO: 07-ord-calificación.apr	SERIE: Ordenación	ESCALA: 1:2000
Ordenación Detallada		
CALIFICACION DEL SUELO URBANO Y URBANIZABLE		NUM. PLANO ORD 03
APROBACION INICIAL	APROBACION DEFINITIVA	NUM. ORDEN 49