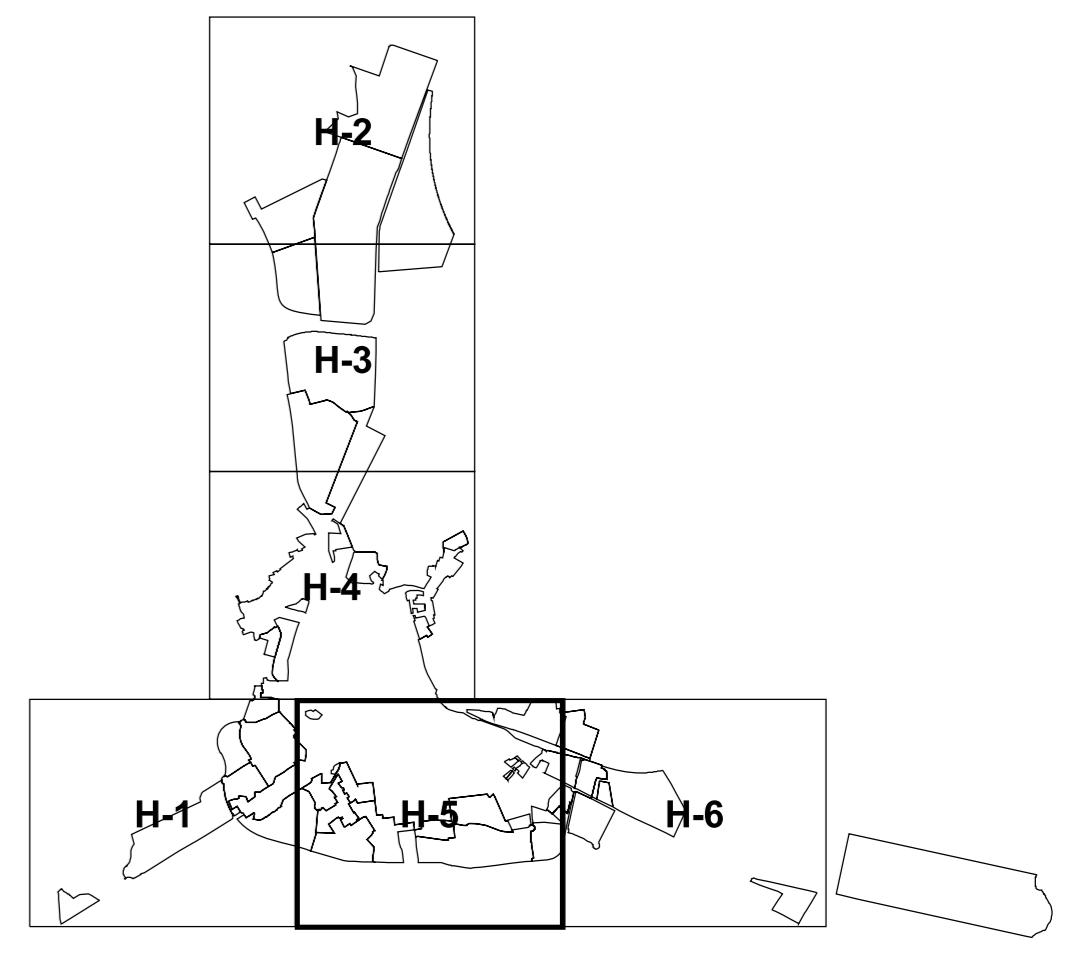




- RED EXISTENTE
 - RED PROPUESTA
 - RESTITUCIÓN DE RED A DEMOLER
 - RED EXISTENTE A DEMOLER
 - DEPÓSITO A DEMOLER
 - DEPÓSITO NUEVO
 - DEPÓSITO EXISTENTE
 - ESTACIÓN DE TRATAMIENTO DE AGUA POTABLE (E. T. A. P.)
- FC - FIBROCEMENTO
 PVC - PVC
 FD - FUNDICIÓN
 PE - POLIETILENO
 HG - HORMIGÓN



TEXTO REFUNDIDO. ENERO 2010

		AYUNTAMIENTO DE HELLÍN		NUM. HOJA
		PLAN DE ORDENACION MUNICIPAL		
NUM. EXPEDIENTE: 22000	CARTOGRAFIA: CARDIVAL S.L.	FECHA: Septiembre 2008	H-5	
TRAZADO: 07-ord-AGUA.apr	SERIE: Ordenación	ESCALA: 1:2000		
Ordenación Detallada		ESQUEMA DE ABASTECIMIENTO DE AGUA		NUM. PLANO
				ORD 05
APROBACIÓN INICIAL		APROBACIÓN DEFINITIVA		NUM. ORDEN
				103